



**GUIDA RAPIDA ALL'INSTALLAZIONE**  
**UPSilon 2000**

# Indice

1	REGISTRAZIONE AL SITO TECNOWARE .....	1
2	DOWNLOAD DEL SOFTWARE .....	3
3	INSTALLAZIONE UPSilon 2000 .....	7
4	IMPOSTAZIONI DI UPSilon 2000 .....	9

# 1 REGISTRAZIONE AL SITO TECNOWARE

Visitate il nostro sito all'indirizzo [www.tecnoware.com](http://www.tecnoware.com)

The screenshot shows the Tecnoware website homepage. At the top, there is a navigation bar with links for Home, Prodotti, Club Tecnoware, Dove acquistare, Service, and E-COMMERCE. A search bar and a user login field are also present. Below the navigation bar, there is a main banner for 'UPS EVO Versability and Performance'. To the right of the banner, there is a 'Listini aggiornati' section with a list of products and a 'continua >>>' link. Below the banner, there are three product cards: 'UPS ERA LCD 2.0', 'UPS EVO 1.0', and 'UPS EVO DSP 30.0 TT 0 MIN'. Each card includes a product image, a brief description, and a 'Scheda Prodotto' link. On the left side, there is a 'CATEGORIE' section with a list of product categories, a 'RICERCA' section with a search input field, and a 'SELEZIONA PRODOTTO' section with a dropdown menu. At the bottom right, there is a 'NEWS' section with a 'DOWNLOAD ECO POWER SYSTEM' link and a 'Club TECNOWARE' logo.

Se no siete registrati cliccate su registrati, altrimenti passate alla sezione 2 "Download del Software"

This screenshot is identical to the one above, but with a red arrow pointing to the 'REGISTRATI' link in the navigation bar. The 'REGISTRATI' link is circled in red, and the arrow points to it from the right. The rest of the page content is the same as in the previous screenshot.

Apparirà la seguente schermata:

REGISTRATI • HAI DIMENTICATO LA PASSWORD?

Registrazione

Tipologia di utilizzatore

**Club  
TECNOWARE**

Registrati in questa sezione se vuoi scaricare i software di gestione per i nostri UPS (per utenti finali e operatori)

Nome Richiedente:  \*

Cognome Richiedente:  \*

e-Mail Richiedente:  \*

Indirizzo:  \*

Città:  \*

CAP:  \*

Nazione:  \*

Provincia:  \*

Telefono:

Fax:

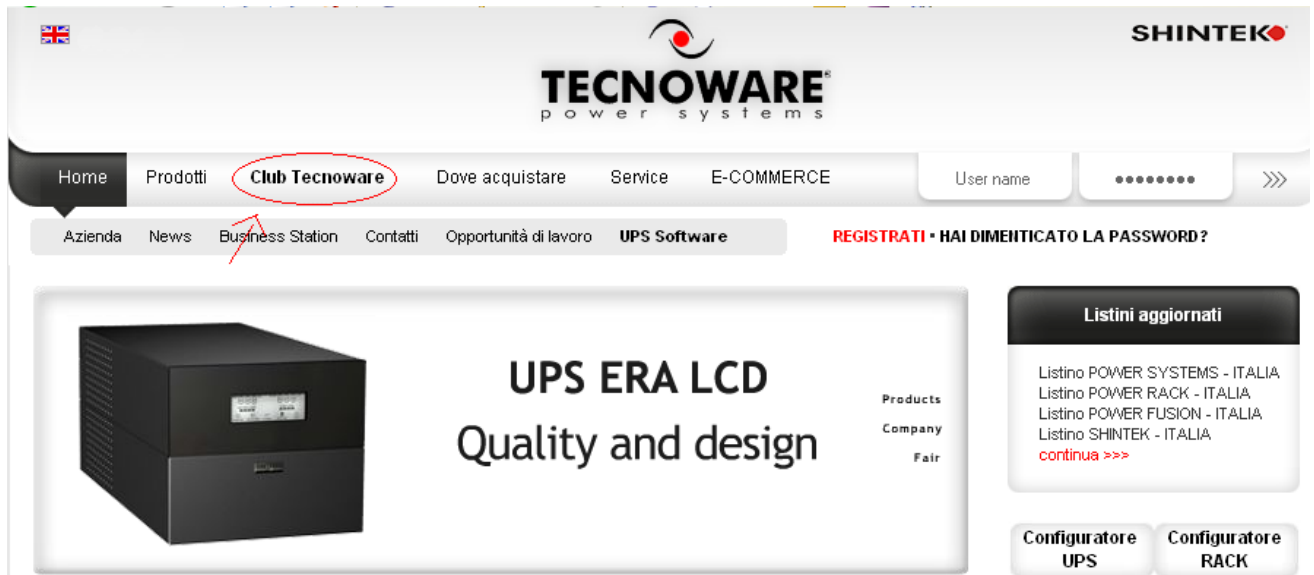
WWW:

Messaggio a Tecnoware:

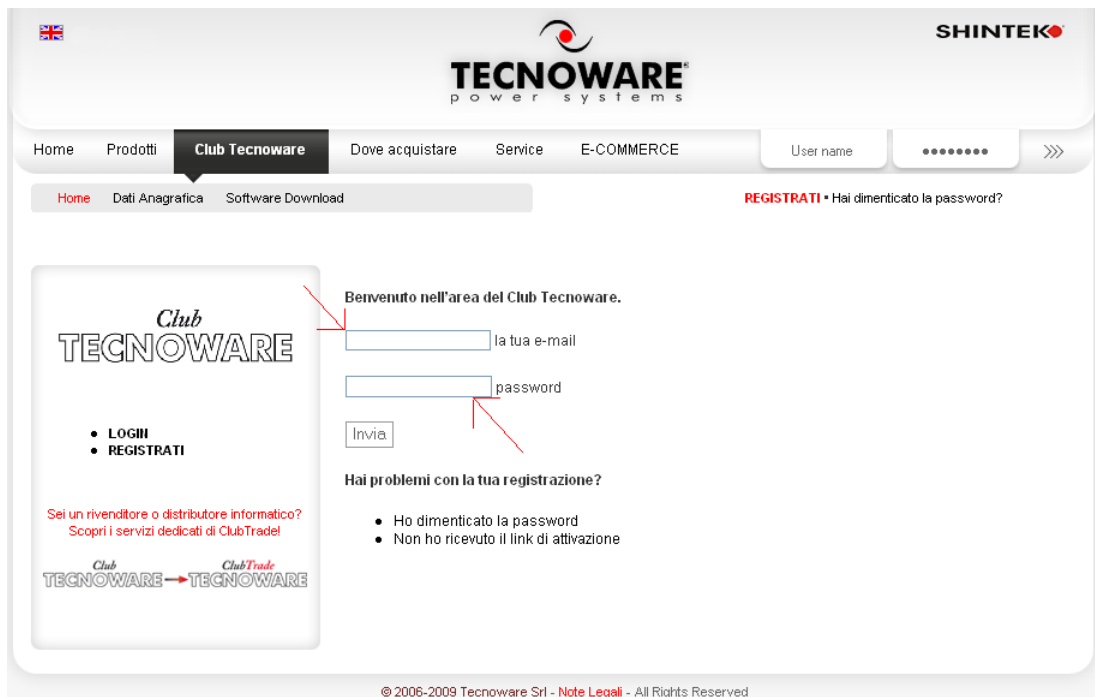
Selezionate il tipo di utente e quindi compilate tutti i dati annotatevi la password che sceglierete perché sarà fondamentale in seguito. Una volta compilati i dati vi verrà chiesto di confermare la procedura: clicca sul link di attivazione, presente nel messaggio che arriverà all'indirizzo e-mail che avete scelto durante la registrazione. Se il cliccare sul link non dovesse dare alcun risultato, copiate il link e incollatelo nel browser.

Quindi tornate sul sito [www.tecnoware.com](http://www.tecnoware.com) e cliccate su "club tecnoware".

## 2 DOWNLOAD DEL SOFTWARE

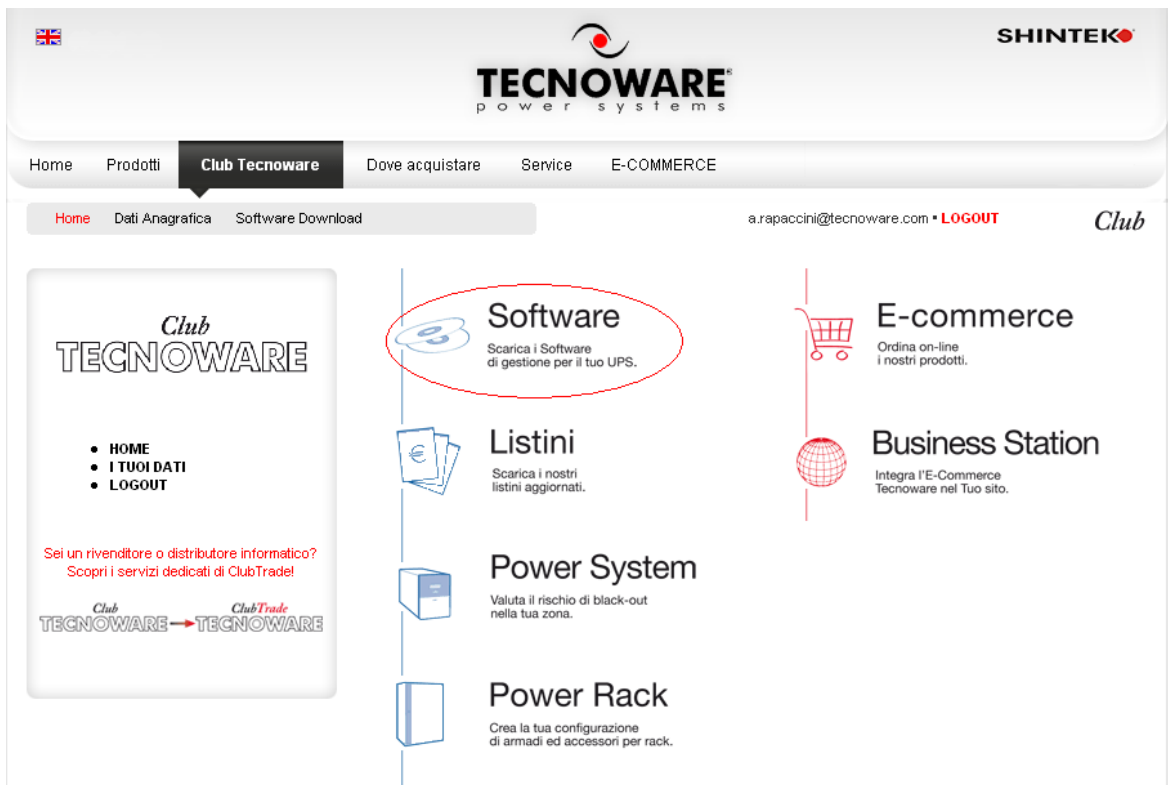


Vi apparirà la seguente schermata:

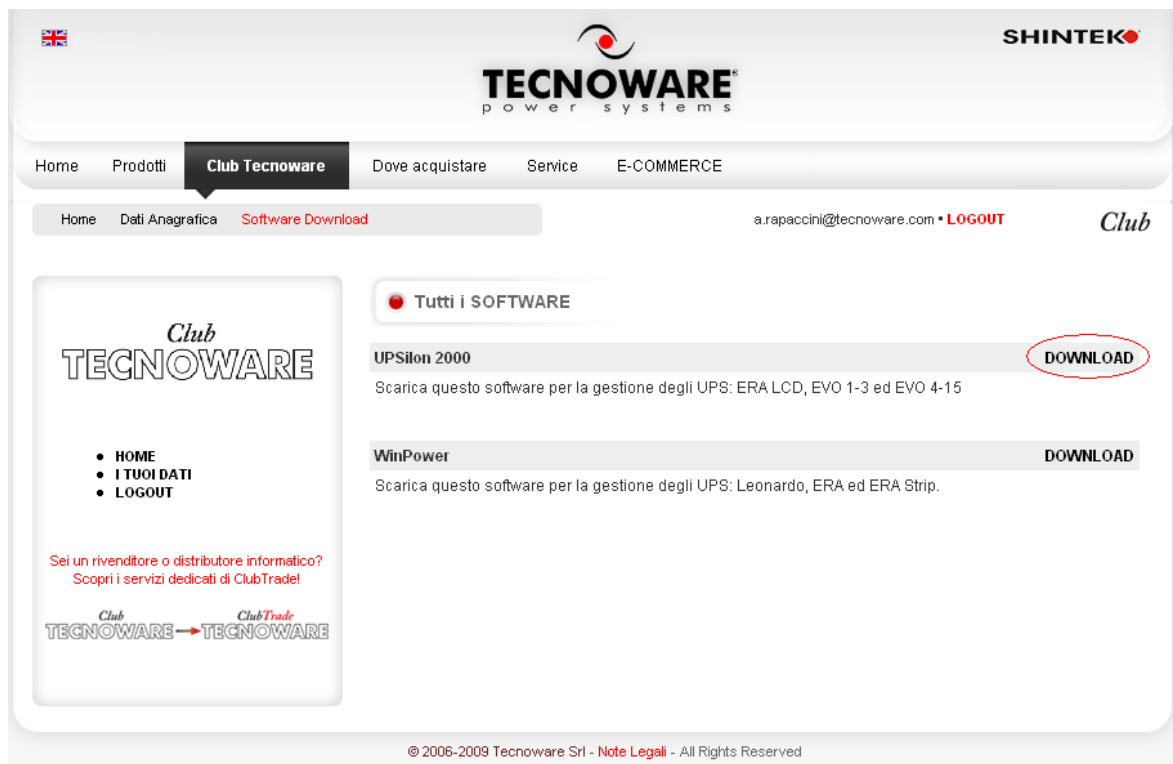


Inserite l'indirizzo e-mail e la password, che in precedenza avete scelto. Cliccate su "invia"

Vi apparirà la seguente schermata:



Cliccate su “Software”. Avrete, la seguente schermata:



Cliccate sulla voce “Download” evidenziata in figura.

Avrete la seguente schermata:



*Club*  
**TECNOWARE**

- HOME
- I TUOI DATI
- LOGOUT

Sei un rivenditore o distributore informatico?  
Scopri i servizi dedicati di ClubTrade!

*Club* **TECNOWARE** → *ClubTrade* **TECNOWARE**

## Scheda Software - UPSilon2000

### Software UPSilon2000

Il TUO SERIALE per il software UPSILON2000 è: 

### Download Software

4P8CNAM5-50QEDA7K

- [Software e Manuali UPSilon2000](#)

### Caratteristiche Principali

- Rilevamento tramite porta RS-232 o USB della condizione di assenza rete d'alimentazione e di batterie scariche.
- Shutdown automatico e sicuro del sistema in seguito alla condizione di fine autonomia.
- Impostazione dei tempi per la notifica degli allarmi e per lo shutdown automatico.
- Completo spegnimento dell'UPS dopo lo shutdown a tutela della capacità delle batterie.
- Segnalazione di anomalie sull'alimentazione tramite messaggi broadcast ed e-mail.
- Esecuzione di file di comando.
- Programmazione degli orari di spegnimento/accensione.
- Controllo locale tramite porta RS-232 o USB.
- Controllo Remoto attraverso protocollo TCP/IP o Internet.
- Registrazione degli eventi per analisi.
- Versione Multi-lingue.



**IMPORTANTE!!! - Seguite attentamente la procedura.**

- Copiate il vostro seriale (cerchiato in rosso) riportato sulla pagina.
- Scegliete l'opzione "Software e manuali UPSilon 2000".
- Confermate il download del file.

The screenshot shows the Tecnoware website interface. At the top, there is a navigation bar with the following items: Home, Prodotti, Club Tecnoware (highlighted), Dove acquistare, Service, and E-COMMERCE. Below this, a secondary navigation bar includes Home, Dati Anagrafica, Software Download, a user email address (a.rapaccini@tecnoware.com), a LOGOUT link, and a Club logo.

On the left side of the page, there is a sidebar with the Club Tecnoware logo and a list of links: HOME, I TUOI DATI, and LOGOUT. Below these links, there is a red text prompt: "Sei un rivenditore o distributore informatico? Scopri i servizi dedicati di ClubTrade!" and a logo for Club Trade Tecnoware.

The main content area features a "Download file" dialog box. The dialog box has a title bar with a close button (X) and the text "Download file". The main content of the dialog box is titled "Salvare o aprire il file?". It displays the following information:
 

- Nome: UPSilon2000V4.0.2.rar
- Tipo: Archivio WinRAR, 12,0 MB
- Da: tecnoware.com

 Below this information are three buttons: "Apri", "Salva" (which is circled in red), and "Annulla". There is a checked checkbox labeled "Avvisa sempre prima di aprire questo tipo di file". At the bottom of the dialog box, there is a warning icon and a text block: "I file scaricati da Internet possono essere utili, ma alcuni file possono danneggiare il computer. Se l'origine non è considerata attendibile, non aprire o salvare il file. [Quali rischi si corrono](#)".

Below the dialog box, there is a list of features:
 

- Completo spegnimento dell'UPS dopo lo shutdown a tutela della capacità delle batterie.
- Segnalazione di anomalie sull'alimentazione tramite messaggi broadcast ed e-mail.
- Esecuzione di file di comando.
- Programmazione degli orari di spegnimento/accensione.
- Controllo locale tramite porta RS-232 o USB.
- Controllo Remoto attraverso protocollo TCP/IP o Internet.
- Registrazione degli eventi per analisi.
- Versione Multi-lingue.

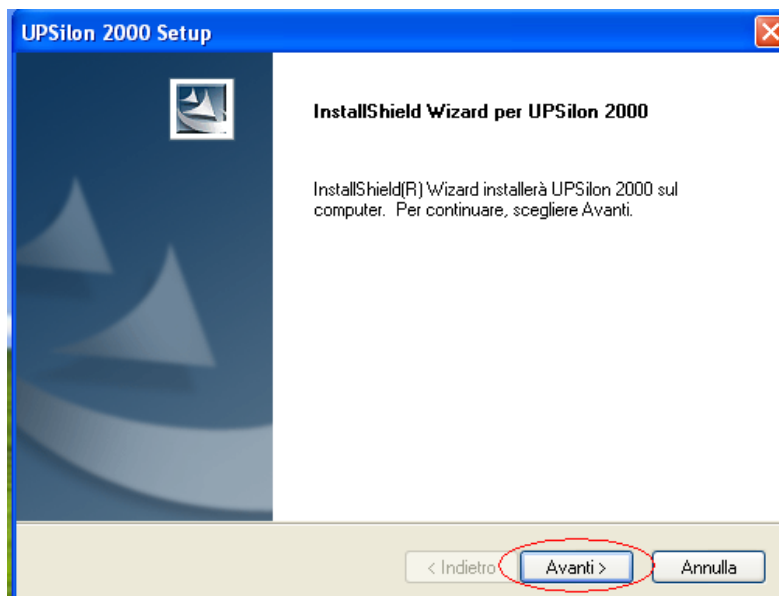
Il nostro software per la gestione del gruppo di continuità da lei acquistato è compreso in formato "rar". Qualora non foste provvisti del software necessario ad estrarlo potete recuperarlo all'indirizzo:  
<http://dwc.html.it/index.php?softname=WRar392it.zip&code=1266568677&q=NjkyMXx3aW5yYXI=>



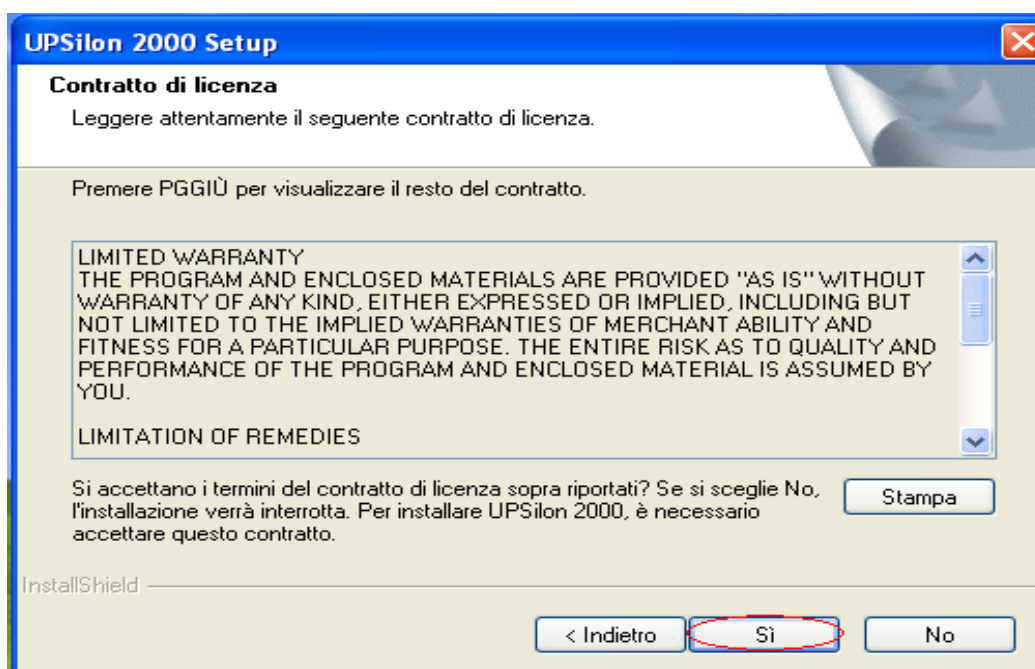
### 3 INSTALLAZIONE UPSilon 2000

Cliccate sulla cartella “UPSilon2000V4.0.1” poi su “Windows” e in seguito su “setup.exe”

Adesso avrete la seguente schermata:



Cliccate su “Avanti”



Poi su “Si”

Dopo vi apparirà la seguente schermata:

**UPSilon 2000 Setup**

**Dati del cliente**  
Digitare i propri dati.

Digitare il proprio nome, il nome della societ?per la quale lavora e il numero di serie del prodotto.

Nome utente:


Nome societ?

Numero di serie:  
 -

InstallShield

< Indietro   Avanti >   Annulla

Inserire il **seriale** che avete salvato in precedenza e il **nome della societ?**

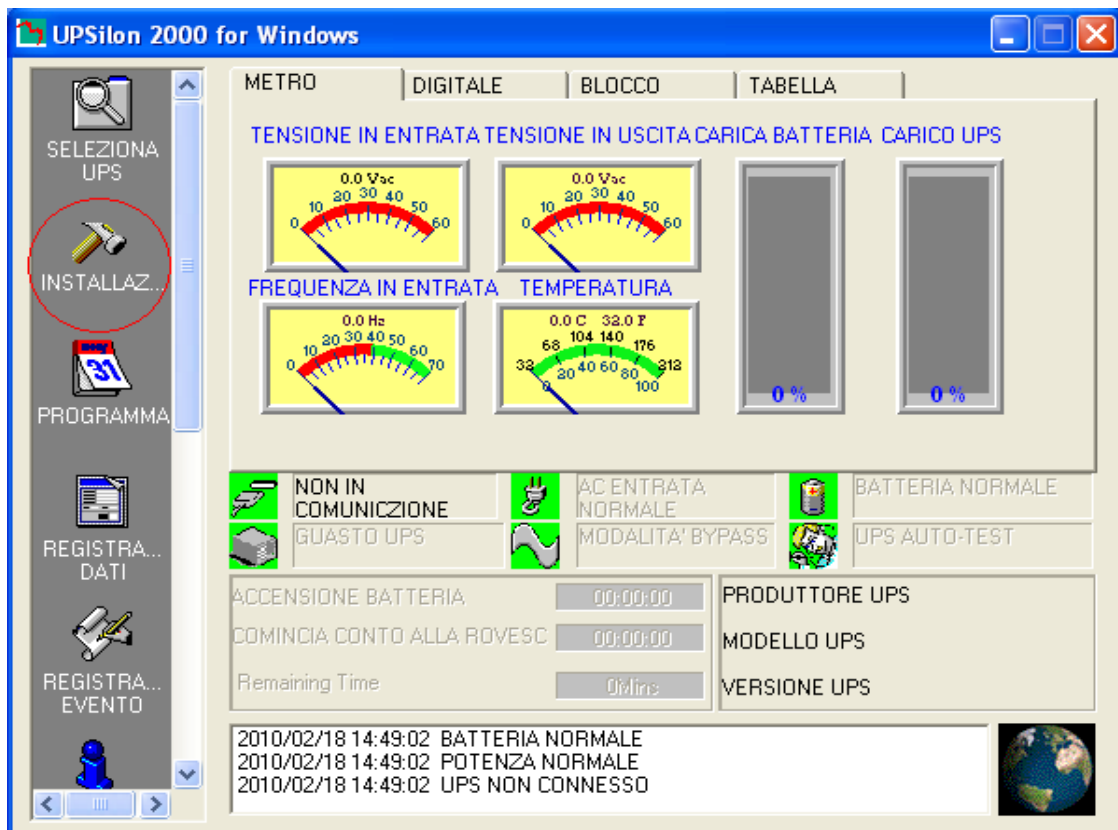
 **ATTENZIONE - Le due parti del seriale sono divise dalla barretta “-“**

Poi cliccate sempre su avanti e il programma si installer?.

## 4 IMPOSTAZIONI DI UPSilon 2000

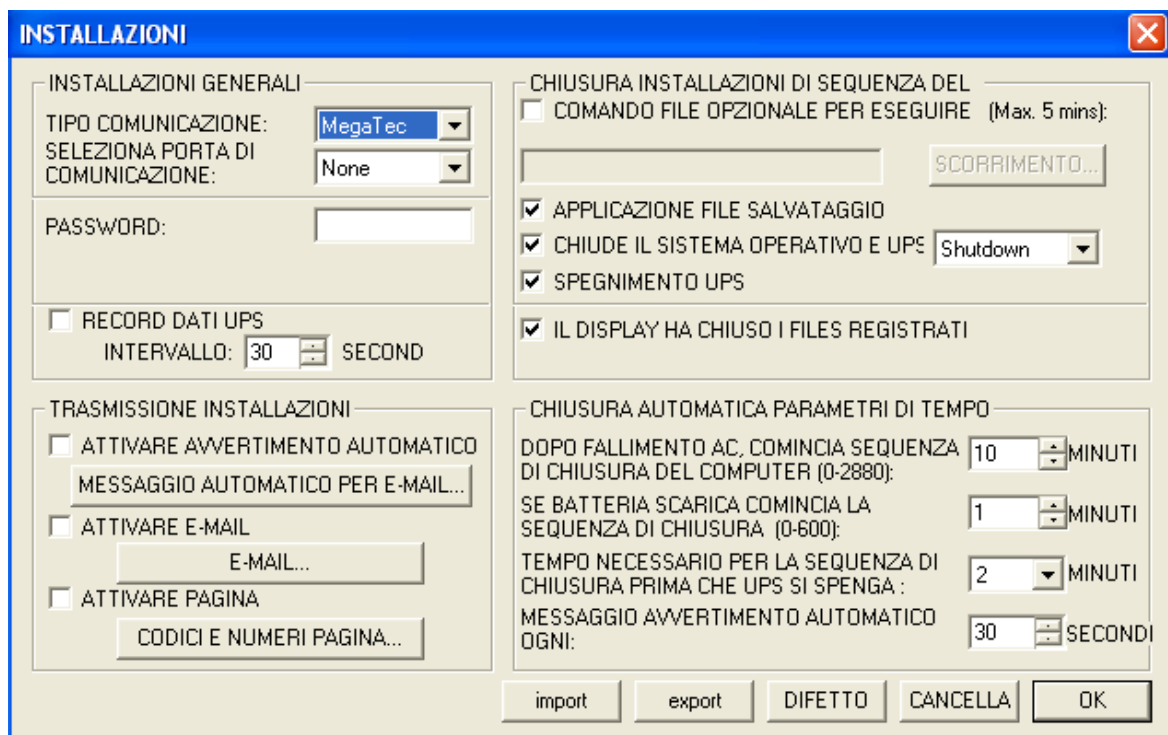
Ora aprite il programma andando su **Start - Programmi - Upsilon 2000**.

Vi apparirà la seguente finestra:

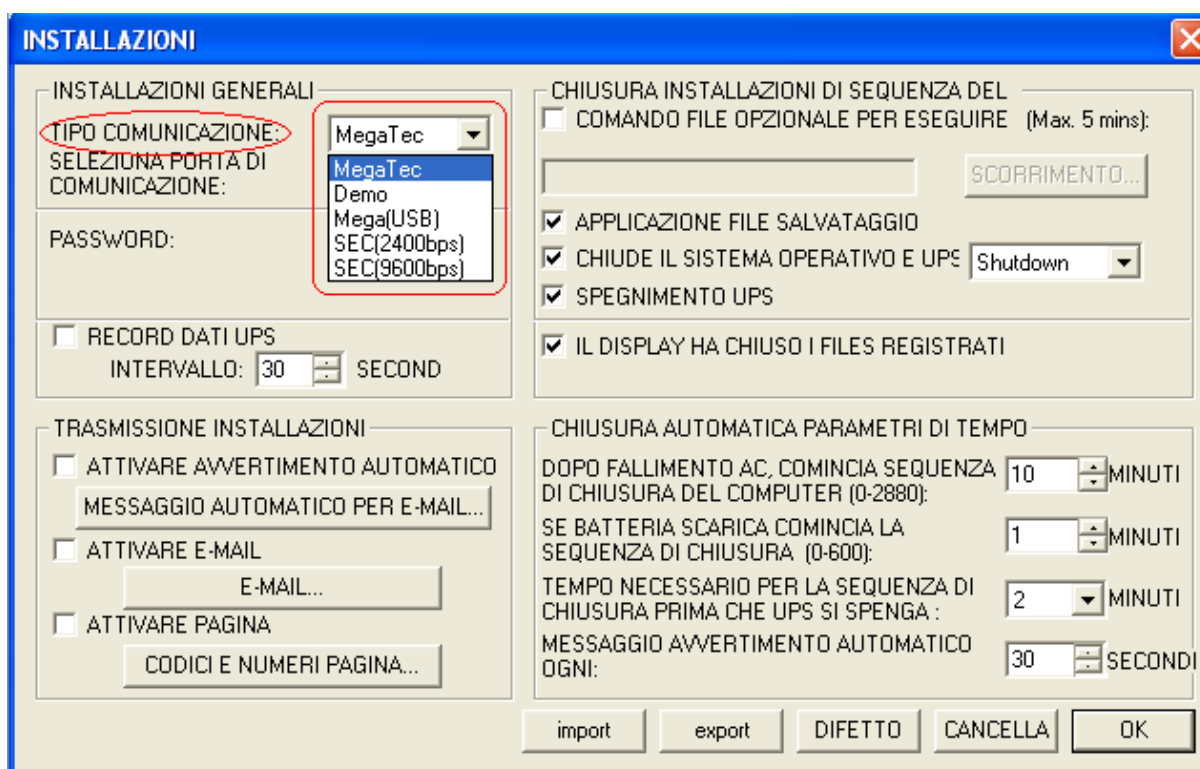


Poi cliccate su **“Installazione”**.

Vi apparirà la seguente finestra:



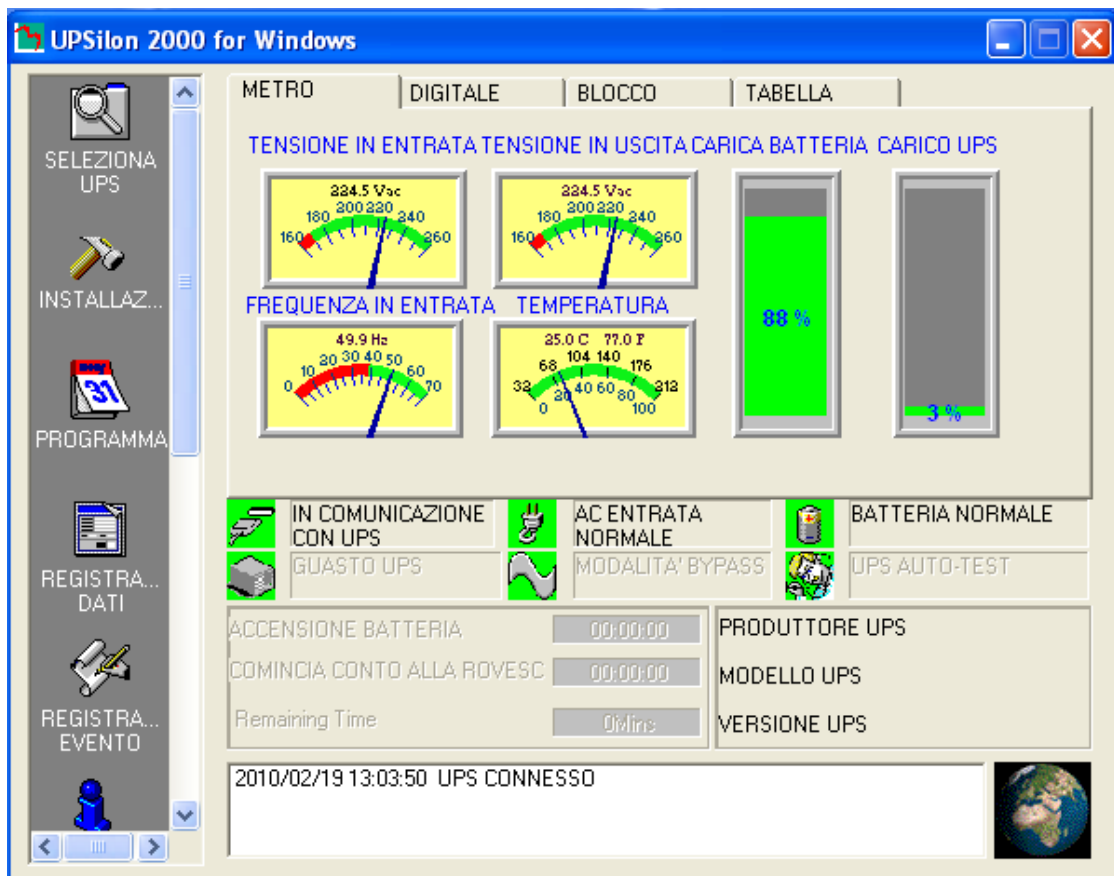
Poi aprite la tendina dove è scritto “TIPO COMUNICAZIONE”:



Se avete una comunicazione di tipo seriale cliccate su “Megatec”.

Se avete una comunicazione di tipo USB cliccate su “Mega(USB)”.

Poi cliccate su “OK”.





TECNOWARE s.r.l.  
[www.tecnoware.com](http://www.tecnoware.com)